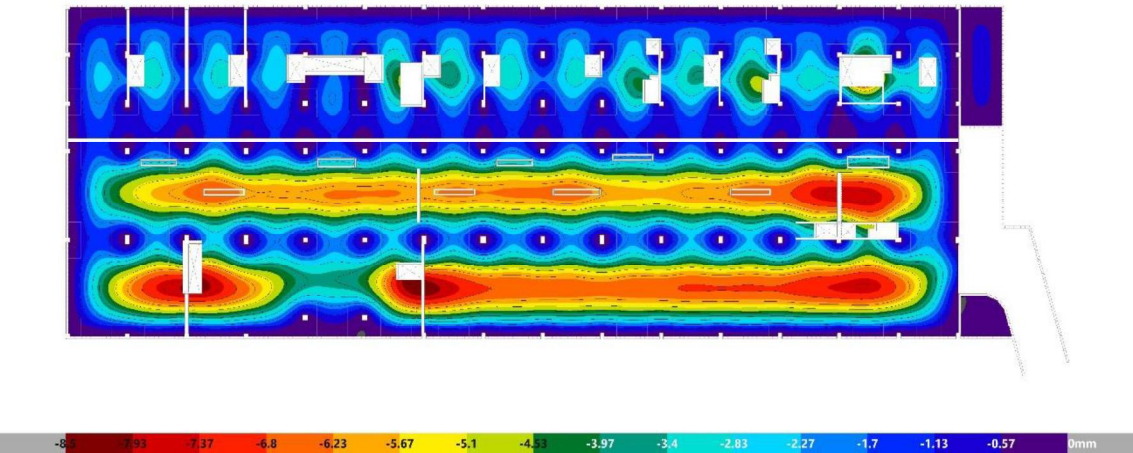


COMPROBACIÓN DE DEFORMACIONES

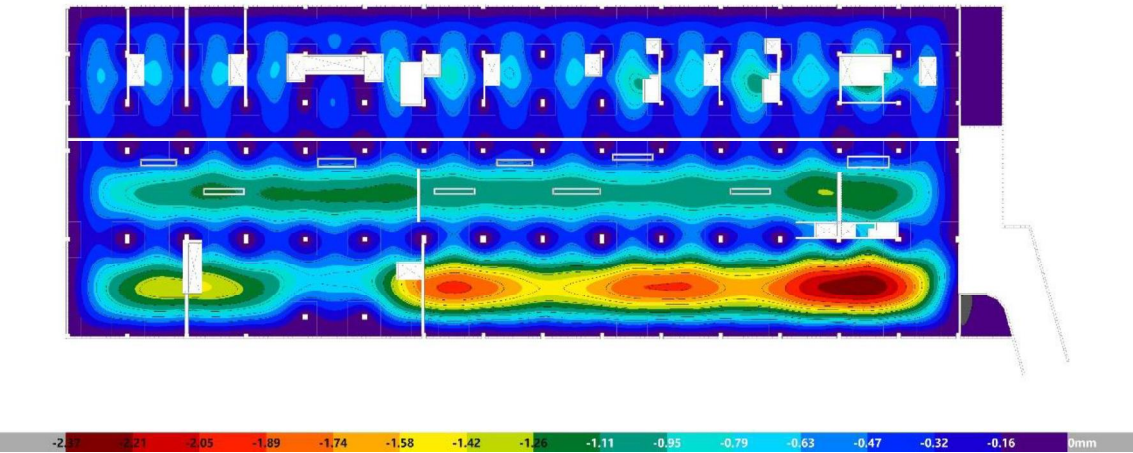
Para comprobar las flechas hemos considerado la hipótesis de carga cuasipermanente y un coeficiente de fluencia a tiempo infinito K=2.

PLANTA BAJA

Deformaciones instantáneas debidas a PP + CM:



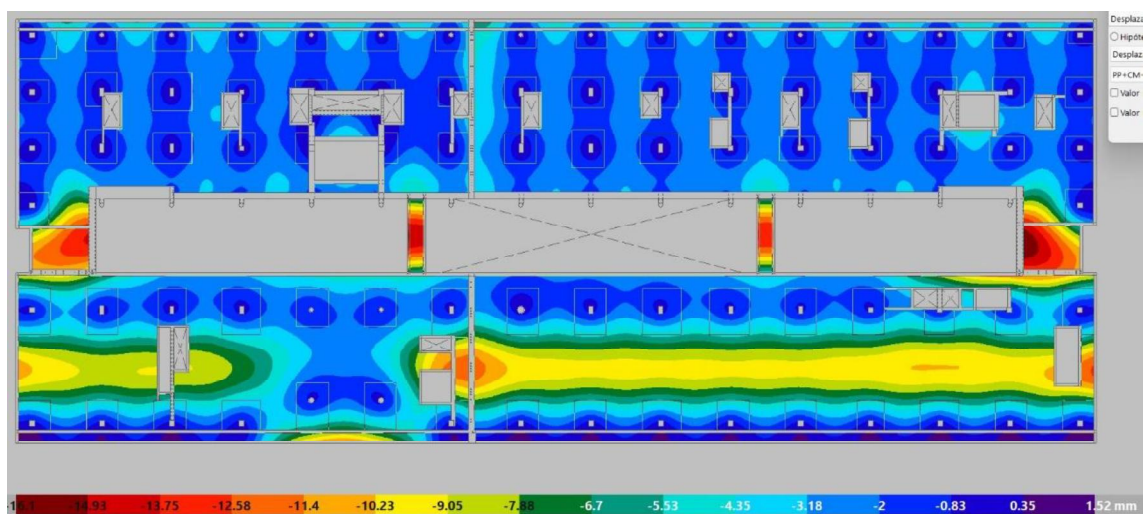
Deformaciones instantáneas debidas a SC:



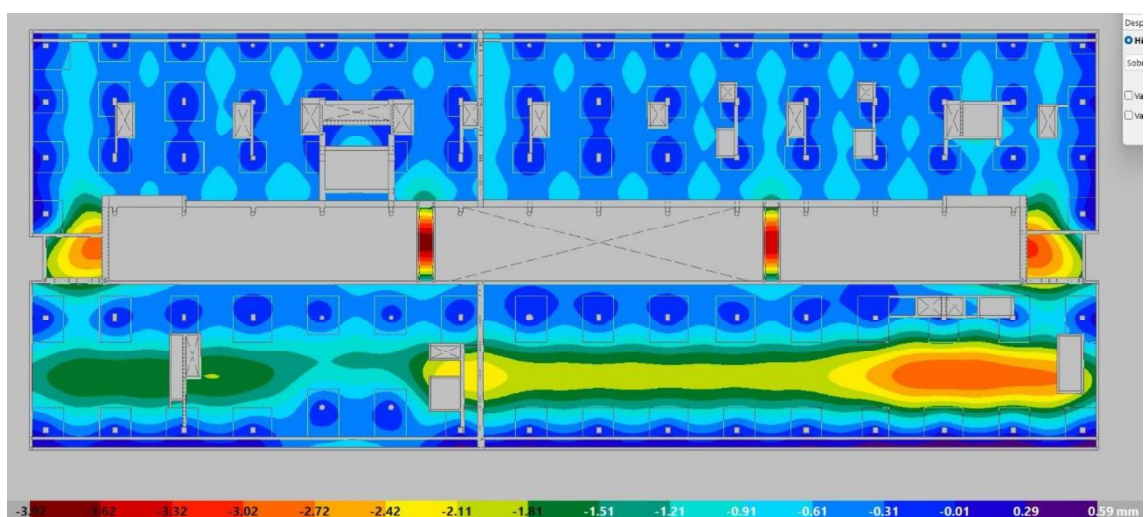
	LUZ	f pp + cm	f sc	f act.	L/f ACT	> 400
PLANTA BAJA ZONA ALTA	6.50 m	4.0 mm	1.0 mm	9.0 mm	722	Ok
PLANTA BAJA ZONA BAJA	8.00 m	8.0 mm	2.2 mm	18.2 mm	440	Ok

PLANTA PRIMERA

Deformaciones instantáneas debidas a PP + CM:



Deformaciones instantáneas debidas a SC:



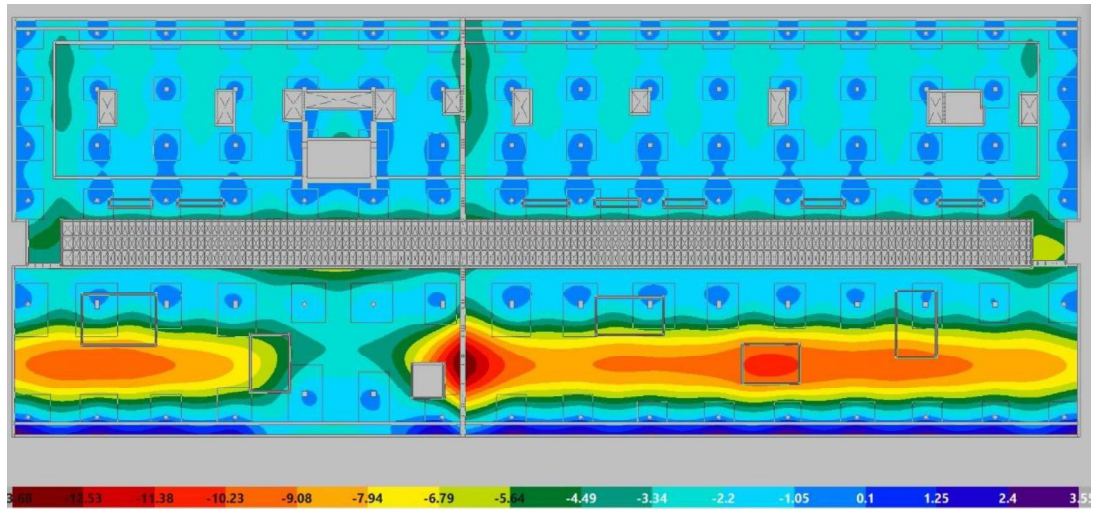
	LUZ	f pp + cm	f sc	f act.	L/f ACT	> 400
PLANTA PRIMERA ZONA ALTA	6.50 m	4.3 mm	1.0 mm	9.6 mm	677	Ok
P. PRIMERA ZONA BAJA TIPO	8.00 m	9.1 mm	1.8 mm	20.0 mm	400	Ok
P. PRIMERA ZONA BAJA PÉSIMA	8.00 m	10.0 mm	2.8 mm	22.8 mm	351	NO

Las zonas con vigas son válidas, pues el programa de cálculo realiza la comprobación de deformaciones de las vigas.

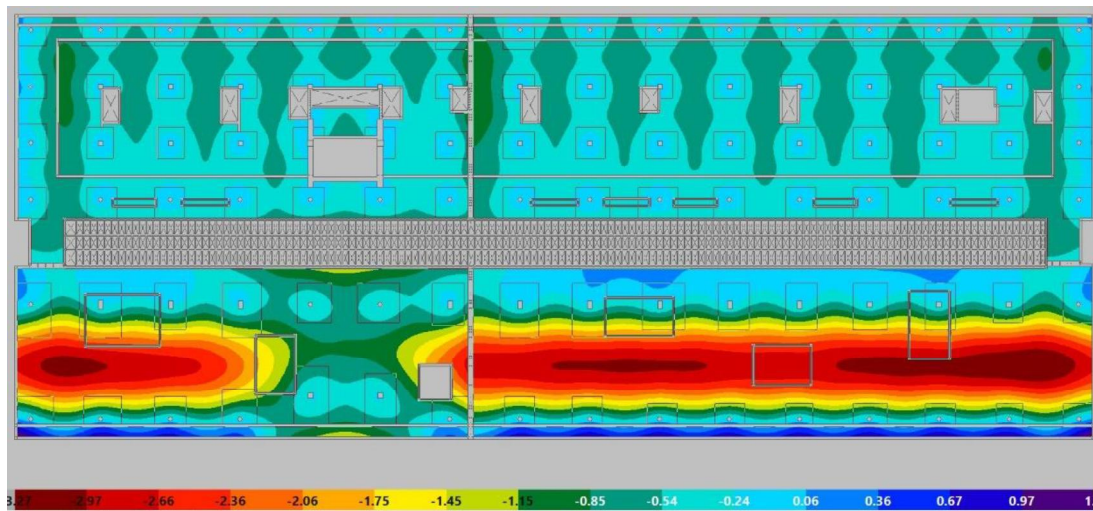
En las zonas pésimas de flecha del cuerpo bajo se supera ligeramente el valor máximo recomendado, pero al ser zonas puntuales lo damos por válido.

PLANTA SEGUNDA

Deformaciones instantáneas debidas a PP + CM:



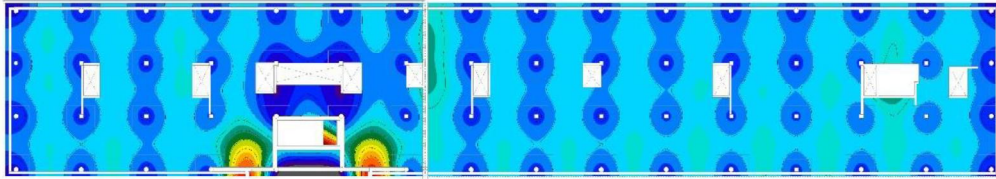
Deformaciones instantáneas debidas a SC:



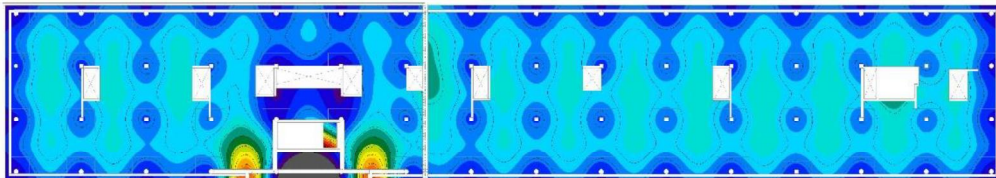
	LUZ	f pp + cm	f sc	f act.	L/f ACT	> 400
PLANTA SEGUNDA ZONA ALTA	6.50 m	3.3 mm	0.9 mm	7.5 mm	872	Ok
	LUZ	f pp + cm	f sc	f act.	L/f ACT	> 300
PLANTA SEGUNDA ZONA BAJA	8.00 m	10.2 mm	3.0 mm	23.4 mm	342	Ok

PLANTA TERCERA

Deformaciones instantáneas debidas a PP + CM:



Deformaciones instantáneas debidas a SC:

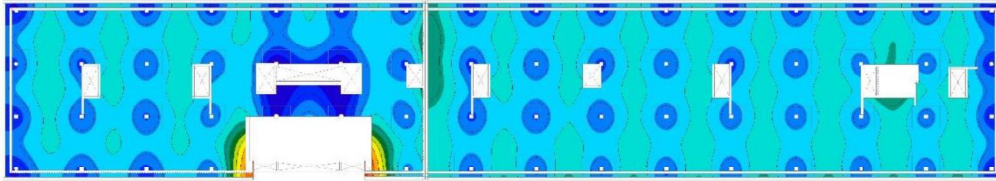


	LUZ	f pp + cm	f sc	f act.	L/f ACT	> 400
TERCERA	6.50 m	6.0 mm	1.5 mm	13.5 mm	481	Ok

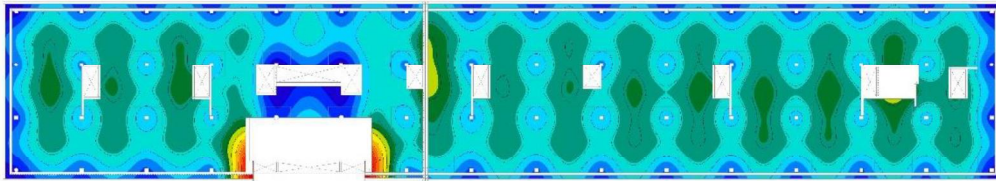
No consideramos en esta comprobación las zonas con vigas, pues el programa realiza automáticamente la comprobación de flecha de este elemento.

PLANTA TIPO

Deformaciones instantáneas debidas a PP + CM:



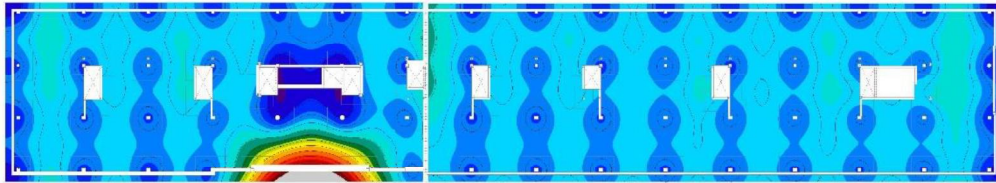
Deformaciones instantáneas debidas a SC:



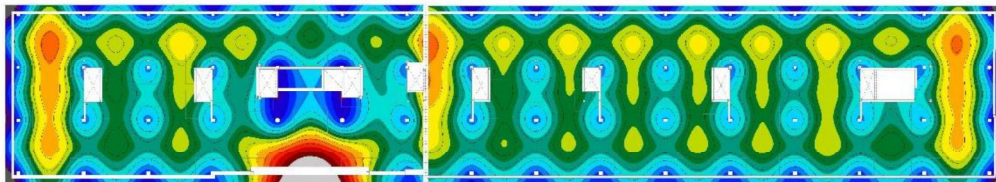
	LUZ	f pp + cm	f sc	f act.	L/f ACT	> 400
TIPO	6.50 m	6.0 mm	1.5 mm	13.5 mm	481	Ok

CUBIERTA

Deformaciones instantáneas debidas a PP + CM:



Deformaciones instantáneas debidas a SC:



No consideramos en esta comprobación las zonas con vigas, pues el programa realiza automáticamente la comprobación de flecha de este elemento.

	LUZ	f pp + cm	f sc	f act.	L/f ACT	> 300
CUBIERTA	6.50 m	7.0 mm	3.3 mm	17.3 mm	376	Ok